



## الزامات و استانداردهای ادغام برنامه هرخانه یک پایگاه سلامت

وزارت بهداشت، درمان و آموزش پزشکی  
معاونت بهداشت  
مرکز مدیریت شبکه / دفتر آموزش و ارتقای سلامت  
مهر ۱۳۹۸

بِسْمِ اللَّهِ الرَّحْمَنِ الرَّحِيمِ

زیر نظر:

دکتر علیرضا ریسی، دکتر جعفر صادق تبریزی

نویسندگان:

دکتر شهرام رفیعی فر، دکتر محمد اسلامی،

دکتر فاطمه سربندی، دکتر آتوسا سلیمانیان،

دکتر بابک فرخی، دکتر مناسادات اردستانی،

امیر نصیری، مژگان جوادی،

فرشته فقیهی، میترا توحیدی

فهرست:

## کلیات ۴

واژه شناسی و تعریف مفاهیم ۵

اهداف کلی ۶

اهداف اختصاصی ۶

استراتژی های کلی ۶

مدل اجرایی برنامه ۷

سفیر سلامت خانواده ۷

رابط سلامت محله ۸

دانشجو ۹

## فهرست فرایندهای پشتیبان و فرایندهای خدمت در برنامه ۱۰

دانش و مهارت مورد نیاز برای ارائه هر خدمت ۱۰

ابزار مورد نیاز برای ارائه خدمت ۱۱

## نیروی انسانی ۱۱

شرح وظایف سطوح مختلف ادغام برنامه ها در نظام سلامت کشور ۱۲

فعالیت های در نظر گرفته شده برای سطح جامعه (روستا) ۱۲

شرح وظایف در نظر گرفته شده برای سطح جامعه (شهر) ۱۳

شرح وظایف سطح خانه بهداشت ۱۴

شرح وظایف سطح مرکز خدمات جامع سلامت روستایی ۱۵

شرح وظایف سطح پایگاه سلامت شهری ۱۷

شرح وظایف سطح مرکز خدمات سلامت شهری ۱۹

شرح وظایف سطح ستاد مرکز بهداشت شهرستان ۲۱

شرح وظایف سطح مدیریت شبکه ۲۴

شرح وظایف سطح ستاد مرکز بهداشت استان ۲۵

دانش و مهارت مورد نیاز برای هر یک از ارائه کنندگان خدمت ۲۷

## دوره های آموزشی در سه حیطه برنامه هر خانه یک پایگاه ۳۲

حیطه ارتقای سلامت و پیشگیری ۳۲

حیطه درمان های اولیه ۳۲

حیطه توانبخشی ۳۲

## گزارش ها و شاخص های برنامه هر خانه یک پایگاه سلامت ۳۳

پیام های آموزشی برای مراقبین سلامت/بهورز ۳۸

پیام آموزشی برای سفیران سلامت خانواده ۳۸

ضمیمه ها ۴۰

منابع ۴۸

## کلیات:

سلامت حق و مسوولیتی همگانی است. سلامت برای همه، جز با تلاش همه برای سلامت محقق نمی شود. ارتقای عادلانه سلامت نیازمند توانمندسازی مردم و جامعه برای مشارکت در مراقبت از سلامت خود، خانواده و جامعه است. ارتقای سلامت، فرآیند قادرسازی افراد برای کنترل و مدیریت سلامت و سرنوشت آنها است. تمامی دولت ها، موظف هستند که با توسعه سیاست های حامی سلامت، عدالت و توسعه پایدار کشور، امکان زندگی در محیط سالم و انتخاب آزاد، عادلانه و ارزان گزینه های سلامت را برای همه شهروندان فراهم کنند. در واقع، سلامت محصول مشترک دولت ها، ملت ها و بازار است. مردم با انتخاب گزینه های سالم، سلامت را به عنوان یک ثروت حفظ کرده و ارتقا می دهند. شایان ذکر است که این انتخاب نیازمند برخورداری از سواد سلامت و تمرین مهارت های خودمراقبتی برای داشتن سبک زندگی سالم و مدیریت ناخوشی های جزئی، بیماری های مزمن و حاد است.

همچنین با توجه به بندهای ۱ جزء ۲ (آگاه سازی مردم از حقوق و مسوولیت های اجتماعی خود و استفاده از ظرفیت محیط های ارایه مراقبت های سلامت برای رشد معنویت و اخلاق اسلامی در جامعه)، ۲ (تحقق رویکرد سلامت همه جانبه و انسان سالم در همه قوانین، سیاست های اجرایی و مقررات با رعایت اولویت پیشگیری بر درمان،...) و ۱۱ (افزایش آگاهی، مسوولیت پذیری، توانمندی و مشارکت ساختارمند و فعالانه فرد، خانواده و جامعه در تأمین، حفظ و ارتقای سلامت با استفاده از ظرفیت نهادها و سازمان های فرهنگی، آموزشی و رسانه ای کشور تحت نظارت وزارت بهداشت، درمان و آموزش پزشکی) سیاست های کلی سلامت ابلاغی از سوی مقام معظم رهبری و نظر به فشار مالی روزافزون و بی سابقه بر بخش سلامت به دلیل افزایش میانگین سنی جمعیت و تغییر بار بیماری ها و تاثیر عوامل اجتماعی بر سلامت و سبک زندگی مردم؛ لازم است که: مردم به عنوان منابع اصلی (خالقان سلامت)، کنترل بیشتری بر سلامت خود داشته باشند.

ایده هر خانه یک پایگاه سلامت، مبتنی برای موارد پیشگفت، به دنبال گسترش مشارکت آگاهانه مردم در عرصه تأمین، حفظ و ارتقای سلامت در تمامی خانه های کشور است. در این برنامه، در هر خانواده یک نفر به عنوان «سفیر سلامت خانواده» آموزش دیده و برای مراقبت از سلامت خود، خانواده و جامعه توانمند می شود. آموزش و توانمندسازی سفیران سلامت خانواده، توسط تیم سلامت در واحدهای ارایه خدمات سلامت صورت می گیرد.

شواهد متقن، نشان از آن دارند که با توانمند سازی مردم، می توان صرفه جویی قابل توجهی را در هزینه ها شاهد بود. این صرفه جویی - ها، ناشی از هزینه مراقبت های سطوح پایه و تخصصی و همچنین پذیرش برنامه ریزی شده و بدون برنامه بیماران و پذیرش های سرپایی است. در انگلستان، این صرفه جویی ۷ درصد و ارزش مالی آن ۴,۴ میلیارد پوند است. البته شواهد دیگری هم هستند که ممکن است خیلی واقع بینانه نباشند، اما از ظرفیت صرفه جویی ۲۰ درصدی با اجرای رویکرد سلامت متکی بر مردم، خبر می دهند. انجام مراقبت های سلامت برای خود، اعضای خانواده و ... عملکردی آگاهانه، آموختنی و تنظیمی است که برای تأمین و تداوم شرایط و منابع لازم برای ادامه حیات و حفظ عملکرد جسمی، روانی، اجتماعی و معنوی و رشد انسان در محدوده طبیعی و متناسب برای حیات و جامعیت عملکرد وی اعمال می گردد و حیطة های اصلی خاص خود تقسیم شده و فرایندی مادام العمر و در تمامی دوران ها و موقعیت های زندگی است.

## واژه‌شناسی و تعریف مفاهیم

**سفیر سلامت خانواده:** متقاضی سفیر سلامت خانواده فرد باهوشی از خانواده است (ترجیحا خانم) که متاهل یا دارای سن بیشتر ۱۸ سال و با حداقل ۸ کلاس سواد خواندن و نوشتن است که دارای نفوذ بر اعضای خانواده بوده که در دوره‌های آموزش حضوری و مجازی تعریف شده در سه حیطه کلی الف) پیشگیری و ارتقای سلامت، ب) درمان های اولیه و پ) توانبخشی شرکت نموده و مسوولیت مشارکت در مراقبت از سلامت خود و خانواده را به عهده می‌گیرد.

**رابط سلامت محله:** سفیر سلامت فعال و مقیم در محله که در منطقه زندگی خود خوشنام و دارای نفوذ بوده و ۴۰ خانواده و سفیر سلامت آن ها را تحت پوشش قرار می دهد و در سه حیطه کلی الف) پیشگیری و ارتقای سلامت، ب) درمان های اولیه و پ) توانبخشی به روش گروهی آموزش دیده باشد.

**خودمراقبتی:** شامل اعمالی است اکتسابی، آگاهانه و هدفدار که مردم برای خود، فرزندان و خانواده شان انجام می‌دهند تا تندرست بمانند، از سلامت جسمی، روانی و اجتماعی خود حفاظت کنند، نیازهای جسمی، روانی و اجتماعی خود را برآورده سازند، از بیماری ها یا حوادث پیشگیری کنند، بیماری های مزمن خود را مدیریت کنند و نیز از سلامت خود بعد از بیماری حاد یا ترخیص از بیمارستان حفاظت کنند.

## اهداف کلی:

توانمند سازی فرد، خانواده و جامعه برای تامین، حفظ و ارتقای سلامت در مراقبت از خود و همیاری و مشارکت جمعی برنامه هر خانه یک پایگاه در قالب برنامه های زیر اجرا می شود:

۱. تربیت سفیر سلامت خانواده
۲. تربیت رابط سلامت محله
۳. آموزش دانشجو

## اهداف اختصاصی:

- تربیت یک سفیر سلامت به ازای هر خانواده
- تربیت یک رابط سلامت به ازای هر ۴۰ سفیر سلامت خانواده
- تربیت یک دانشجو به ازای هر ۱۰ خانواده

## استراتژی های کلی:

ردیف	استراتژی
۱	جلب حمایت همه جانبه
۲	آموزش و توانمندسازی
۳	ظرفیت سازی
۴	اطلاع رسانی مبتنی بر فناوری IT, e-Health, m-Health, اینترفیس / اپلیکیشن، سامانه زندگی
۵	بازاریابی اجتماعی
۶	پایش و ارزشیابی

متولی اصلی اجرای هر یک از استراتژی های مورد نظر (وزارت بهداشت یا سازمان و وزارتخانه دیگری) با تکمیل جدول زیر مشخص شود.

ردیف	نام استراتژی	متولی وزارت بهداشت است یا سازمان دیگری (نام آن سازمان یا وزارت نوشته شود)
	جلب حمایت همه جانبه	وزارت بهداشت، درمان و آموزش پزشکی
	آموزش و توانمندسازی	وزارت بهداشت، درمان و آموزش پزشکی
	ظرفیت سازی	وزارت بهداشت، درمان و آموزش پزشکی
	اطلاع رسانی مبتنی بر فناوری IT, e-Health, m-Health, اینترفیس / اپلیکیشن، سامانه زندگی	وزارت بهداشت، درمان و آموزش پزشکی
	بازاریابی اجتماعی	وزارت بهداشت، درمان و آموزش پزشکی
	پایش و ارزشیابی	وزارت بهداشت، درمان و آموزش پزشکی

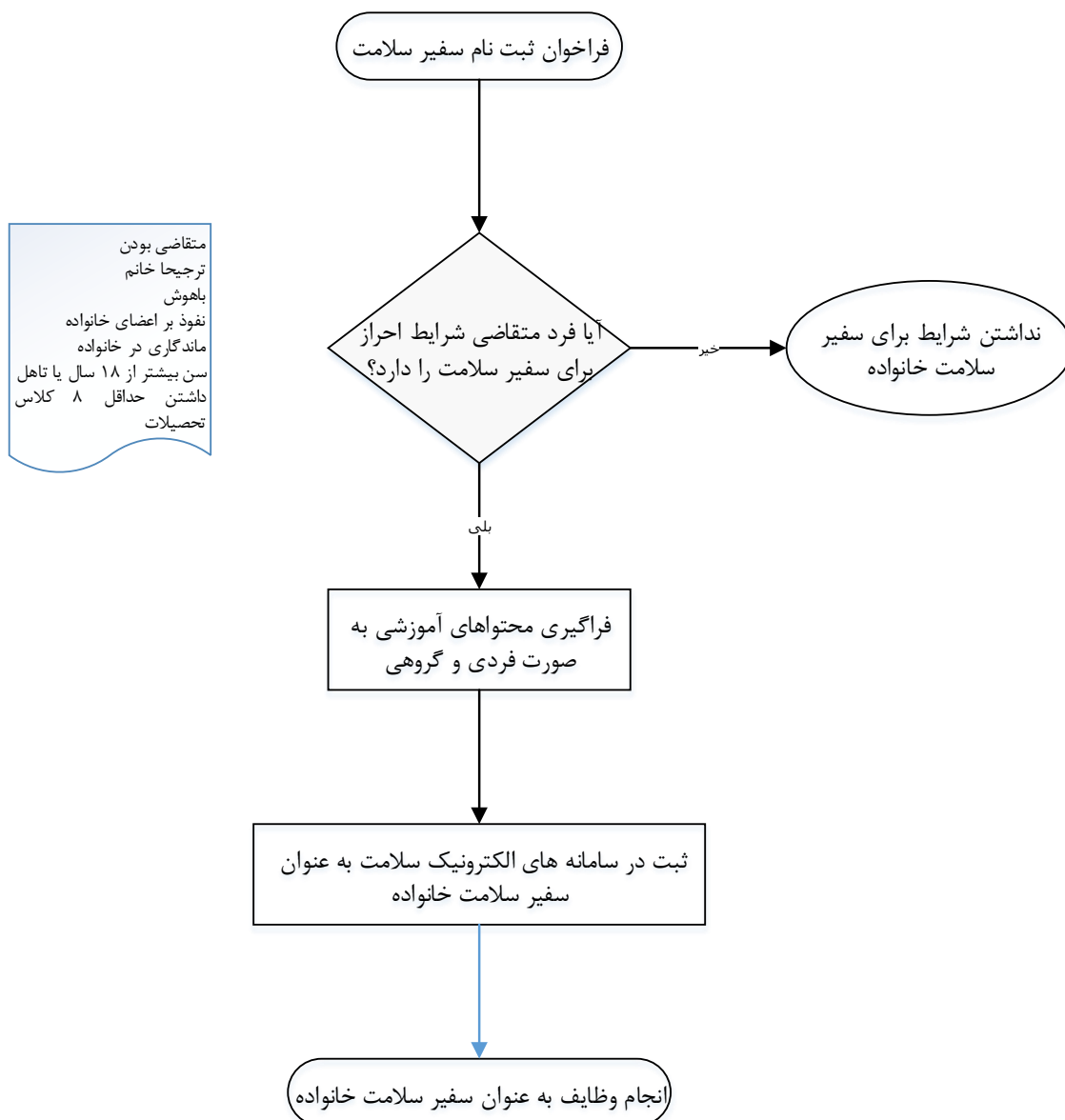
## مدل اجرایی برنامه:

به طور کلی برنامه هر خانه یک پایگاه سلامت شامل ۳ جزء اصلی برای اجرا می باشد: سفیر سلامت خانواده، رابط سلامت محله، دانشجو

۱. سفیر سلامت خانواده:

الف) آموزش به تیم سلامت (TOT) حضوری و یا آموزش مجازی، ب) تربیت سفیر سلامت خانوار

### فرآیند انتخاب، آموزش و فعالیت سفیر سلامت خانواده

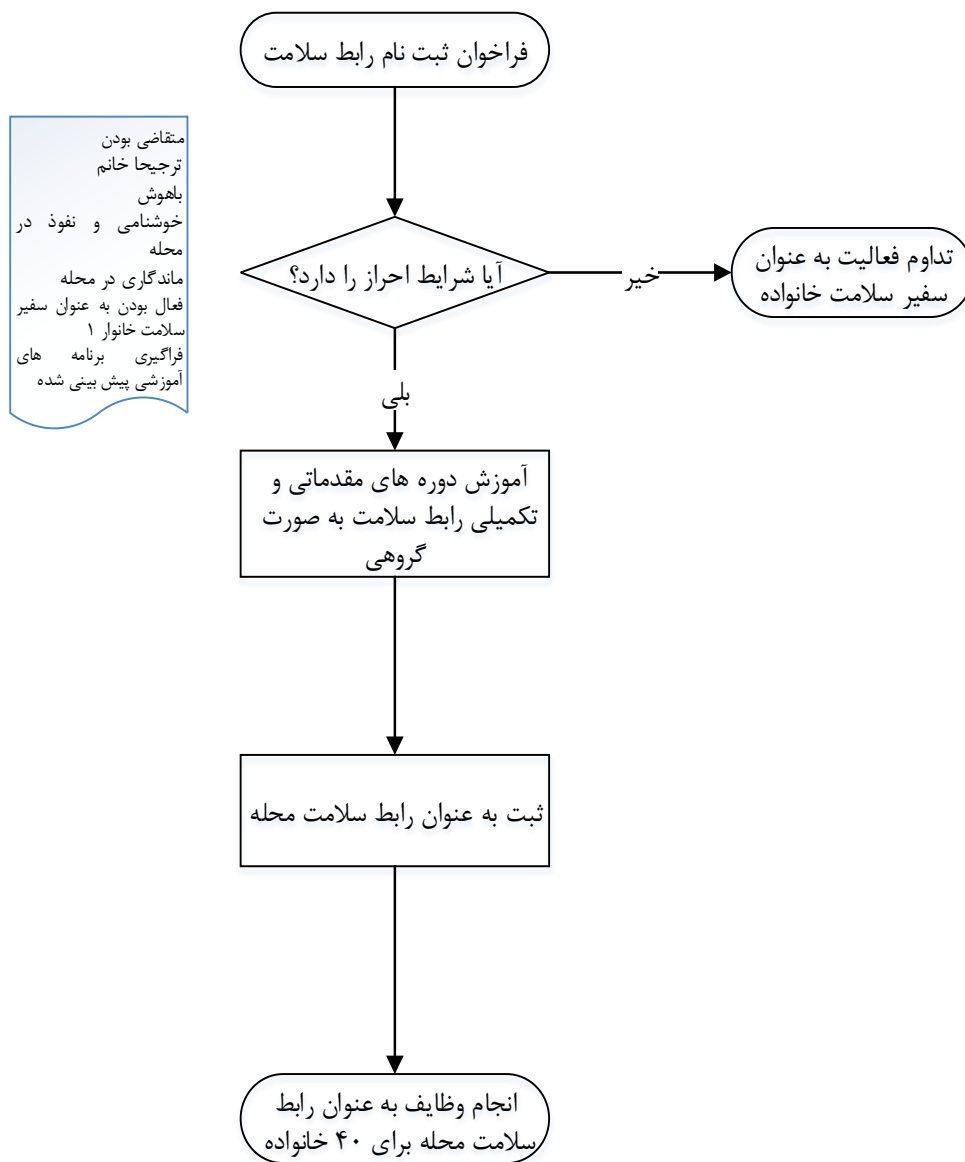




## ۲. رابط سلامت محله:

الف) آموزش به تیم سلامت (TOT) حضوری و یا آموزش مجازی، ب) تربیت رابط سلامت محله

### فرآیند انتخاب، آموزش و فعالیت رابط سلامت محله



۱. شرکت در آموزش های گروهی، انتقال آموخته ها به اعضای خانواده

### ۳. دانشجو:

الف) آموزش به تیم سلامت (TOT) حضوری و یا آموزش مجازی، ب) آموزش دانشجو

### فرایند اجرایی آموزش دانشجو



۱. دانشجویان پزشکی ترم ۶ و به بالا

۲. براساس صلاحدید و برنامه تدوین شده تیم سلامت و درخواست مراجعه کننده به پایگاه، امکان مشاوره و آموزش مراجعه کننده توسط دانشجو وجود خواهد داشت.

## فهرست فرایندهای پشتیبان و فرایندهای خدمت در برنامه:

گروه هدف: خانواده های تحت پوشش

**سطح ارایه خدمات:** واحدهای ارایه خدمات سلامت: مرکز خدمات جامع سلامت روستایی / شهری، پایگاه سلامت، خانه بهداشت  
**ارایه دهنده خدمت:** پزشک خانواده، کارشناس مراقب سلامت / بهورز و دیگر اعضای تیم سلامت، دانشجویان رشته های مرتبط پزشکی

### دانش و مهارت مورد نیاز برای ارایه هر خدمت:

#### پزشکان خانواده

- آشنایی با مبانی و مفاهیم برنامه هر خانه یک پایگاه سلامت، مراقبت از خود (شیوه های پیشگیری و ارتقای سلامت، درمان های اولیه، توانبخشی) و ضرورت و نتایج اجرای آن برای ارتقای سلامت خانواده های تحت پوشش تیم سلامت
- نحوه اجرای مدل توانمندسازی مراجعان برای مراقبت از خود در خانواده های تحت پوشش تیم سلامت
- نحوه مدیریت فرایند خودمراقبتی فردی و گروهی مورد نیاز هر یک از مراجعان و خانواده ها به منظور ارتقای سلامت آنها و کاهش مراجعه های بی مورد
- مدیریت ارایه خدمات خودمراقبتی توسط دانشجو و تیم سلامت مربوطه به خانواده های تحت پوشش
- برقراری و مدیریت ارتباط با سایر مراکز تخصصی و غیر تخصصی ارایه خدمات خودمراقبتی
- مدیریت پایش و ارزشیابی خدمات خودمراقبتی در تیم سلامت مربوطه و خانواده های تحت پوشش

#### کارشناسان آموزش و ارتقای سلامت (سطح شهرستان / دانشگاه)

- مهارت انجام نیازسنجی
- مهارت برنامه ریزی عملیاتی مشارکتی
- آشنایی و مهارت برقراری ارتباط استراتژیک
- آشنایی و مهارت طراحی و استانداردسازی رسانه های آموزش سلامت
- آشنایی و مهارت آموزش افراد تحت پوشش
- آشنایی و مهارت طراحی و تحقیق روش های مداخله بهداشتی
- آشنایی و مهارت های پایه و کاربردی در زمینه سلامت، مهارت برقراری ارتباط
- آشنایی با مبانی و مفاهیم برنامه هر خانه یک پایگاه سلامت، مراقبت از خود (شیوه های پیشگیری و ارتقای سلامت، درمان های اولیه، توانبخشی)
- آشنایی و مهارت ارزشیابی برنامه های آموزش بهداشت
- آشنایی و مهارت مشاوره و راهنمایی مراجع ها
- مهارت انجام کارگروهی
- آشنایی و مهارت تحلیل اطلاعات، به کارگیری ابزارهای آمار و اطلاعات و نرم افزارها

#### کارشناسان مراقب سلامت / بهورز

- مهارت انجام نیازسنجی
- آشنایی و مهارت برقراری ارتباط استراتژیک

- آشنایی و مهارت آموزش افراد تحت پوشش
- آشنایی و مهارت‌های پایه و کاربردی در زمینه سلامت
- آشنایی و مهارت برقراری ارتباط
- آشنایی و مهارت ارزشیابی برنامه‌های آموزش بهداشت
- آشنایی با مبانی و مفاهیم برنامه هر خانه یک پایگاه سلامت، مراقبت از خود (شیوه‌های پیشگیری و ارتقای سلامت، درمان‌های اولیه، توانبخشی)
- مهارت انجام کارگروهی

### ابزار مورد نیاز برای ارائه خدمت:

فضا و تجهیزات آموزشی، بسته‌های آموزشی، واحد ارائه خدمات نظام شبکه

**زمان اجرا:** از اول آذر ۱۳۹۸ به مدت ۳ ماه (پایلوت)

**مکان اجرا:** دانشگاه‌های پایلوت سمنان، قزوین و کاشان. از هر کدام از دانشگاه‌های یاد شده یک شهر انتخاب خواهد شد. در هر شهر فقط یک منطقه با وضعیت اجتماعی - اقتصادی متوسط و بالاتر برای مداخله انتخاب خواهد شد.

### نیروی انسانی

- ۱- شامل پزشکان خانواده، کارشناسان آموزش و ارتقای سلامت، کارشناسان مراقب سلامت/بهورزان و دیگر اعضای تیم سلامت، متقاضیان سفیر سلامت خانواده، متقاضیان رابط سلامت محله، دانشجویان رشته پزشکی
- ۲- حداقل دانش مورد نیاز: پزشکان خانواده در سطح پزشک عمومی، کارشناسان آموزش و ارتقای سلامت در سطح کارشناس ارشد آموزش بهداشت، کارشناسان مراقب سلامت خانواده در سطح کاردان/ کارشناس رشته‌های مرتبط علوم پزشکی، بهورزان در سطح گذراندن دوره‌های بهورزی، متقاضیان سفیر سلامت خانواده و رابط سلامت محله با شرایط تعیین شده، دانشجویان ترم ۶ رشته پزشکی

شرح وظایف سطوح مختلف ادغام برنامه ها در نظام سلامت کشور

فعالیت‌های در نظر گرفته شده برای سطح جامعه (روستا)

گروه هدف	خدمت	دانش و مهارت لازم برای اجرای شرح وظایف	شخصیت حقیقی و حقوقی	ردیف
عموم مردم	حمایت از برنامه هر خانه یک پایگاه سلامت	<ul style="list-style-type: none"> <li>• عضویت در هیات امنای مراکز خدمات جامع سلامت</li> <li>• آشنایی کلی با حیطه های اصلی و اهمیت آن ها</li> <li>• آموزش درباره ضرورت و چگونگی اجرای برنامه هر خانه یک پایگاه سلامت</li> </ul>	شورای اسلامی	
عموم مردم	ترغیب مردم برای مراجعه به خانه بهداشت و ثبت نام برای سفیر سلامت خانواده	<ul style="list-style-type: none"> <li>• عضویت در هیات امنای مراکز خدمات جامع سلامت</li> <li>• آشنایی با حیطه های اصلی: شیوه های پیشگیری و ارتقای سلامت، درمان های اولیه، توانبخشی</li> <li>• آموزش درباره ضرورت و چگونگی اجرای برنامه هر خانه یک پایگاه سلامت</li> </ul>	معلمین روستا	
			خانه های ترویج	
			سایر تشکل های مردمی	
			بخش خصوصی	

شرح وظایف در نظر گرفته شده برای سطح جامعه (شهر)

گروه هدف	نام خدمت	دانش و مهارت لازم برای اجرای شرح وظایف	شخصیت حقیقی و حقوقی	ردیف
عموم مردم	حمایت از برنامه هر خانه یک پایگاه سلامت	<ul style="list-style-type: none"> <li>• عضویت در هیات امناء مرکز خدمات</li> <li>• آشنایی کلی با محیطه های اصلی</li> <li>• آموزش درباره ضرورت و چگونگی اجرای برنامه هر خانه یک پایگاه سلامت</li> </ul>	شورای اسلامی	
	حمایت از برنامه هر خانه یک پایگاه سلامت	آموزش درباره ضرورت و نحوه اجرای برنامه هر خانه یک پایگاه سلامت	NGO ها	
عموم مردم	ترغیب مردم برای مراجعه به پایگاه سلامت و ثبت نام برای سفیر سلامت خانواده	آموزش درباره ضرورت و چگونگی اجرای برنامه هر خانه یک پایگاه سلامت	هیات امنای مساجد و محله	
			سایر تشکل های مردمی	
			بخش خصوصی	

شرح وظایف سطح خانه بهداشت

ردیف	پست سازمانی	نام خدمت	گروه هدف	زمان واحد برای هر نفر / خدمت	تعداد دفعات ارایه خدمت در ماه	متوسط زمان در ماه به دقیقه
	به‌ورز مرد/ به‌ورز زن	همکاری در برگزاری پوشش‌های آموزشی و اطلاع‌رسانی برنامه سفیر سلامت خانواده/ رابط سلامت	مردم منطقه تحت پوشش	براساس اهمیت و موضوع	حداقل یک بار	
		بررسی خانواده‌های تحت پوشش از نظر داشتن یک فرد واجد شرایط سفیر سلامت خانواده و ثبت اطلاعات آنها در سامانه‌های پرونده الکترونیک سلامت (سیب/ سینا/ ناب/ پارسا)	مردم منطقه تحت پوشش	۳۰ دقیقه	هر روز	۹۰۰ دقیقه
		شناسایی خانواده‌های فاقد فرد واجد شرایط برای سفیر سلامت و برقراری ارتباط با آنها برای تعیین رابط	مردم منطقه تحت پوشش	۳۰ دقیقه	هر روز	۹۰۰ دقیقه
		برگزاری آموزش‌های فردی و گروهی برای سفیران سلامت خانواده بر اساس حیطه‌های اصلی	سفیر سلامت خانواده	۳۰ دقیقه	هر روز	۹۰۰ دقیقه
		ترغیب سفیران سلامت خانواده واجد شرایط برای فعالیت به عنوان رابط سلامت	سفیر سلامت خانواده	۱۰ دقیقه	هر روز	۳۰۰ دقیقه
		برگزاری دوره‌های آموزشی گروهی ویژه رابطین سلامت	رابط سلامت	۳۰ دقیقه	۴ بار در ماه	۱۲۰ دقیقه
		بررسی و تحلیل شاخص‌های مرتبط با برنامه‌های سفیر سلامت خانواده و رابطین سلامت	سفیر سلامت خانواده / رابط سلامت	۳۰ دقیقه	۱ بار در ماه	۳۰ دقیقه
		نظارت بر اطلاعات ثبت شده در اینترفیس، اپلیکیشن، سامانه زندگی	مردم منطقه تحت پوشش	۳۰ دقیقه	۱ بار در ماه	۳۰ دقیقه
		ارزشیابی عملکرد سفیران سلامت خانواده / رابطین سلامت	سفیر سلامت خانواده / رابط سلامت	۳۰ دقیقه	۱ بار در ماه	۳۰ دقیقه
			اجرای برنامه‌های ابلاغ شده از سطوح بالاتر			

شرح وظایف سطح مرکز خدمات جامع سلامت روستایی

ردیف	پست سازمانی	نام خدمت	گروه هدف	زمان واحد برای هر نفر/ خدمت	تعداد دفعات ارائه خدمت در ماه	متوسط زمان در ماه به دقیقه
	پزشک خانواده	همکاری در برگزاری دوره‌های آموزشی برای بهورز و دیگر اعضای تیم سلامت به روش TOT	بهورز/ اعضای تیم سلامت	۸ ساعت	فصلی	
		نظارت در برگزاری پوشش‌های آموزشی و اطلاع رسانی برنامه تربیت سفیر سلامت خانواده/ رابط سلامت	مردم منطقه تحت پوشش	براساس اهمیت و موضوع پوشش	حداقل یک بار	
		همکاری و نظارت بر برگزاری آموزش‌های فردی و گروهی برای سفیران سلامت خانواده/ رابط سلامت	سفیران سلامت خانواده/ رابطین سلامت	۳۰ دقیقه	یک بار	۳۰ دقیقه
		نظارت بر فرآیند ثبت نام و آموزش سفیران سلامت/ رابطین سلامت در سامانه‌های پرونده الکترونیک سلامت (سیب/ سینا/ ناب/ پارسا)	بهورزان	۶۰ دقیقه	فصلی	
		بررسی و تحلیل شاخص‌های برنامه های سفیر سلامت خانواده و رابطین سلامت	سفیران سلامت خانواده/ رابطین سلامت	۶۰ دقیقه	فصلی	
		نظارت بر اطلاعات ثبت شده در اینترفیس، اپلیکیشن، سامانه زندگی	مردم منطقه تحت پوشش	۳۰ دقیقه	۱ بار در ماه	۳۰ دقیقه
		ارزشیابی عملکرد بهورز/ اعضای تیم سلامت در اجرای برنامه	بهورز/ اعضای تیم سلامت	۳۰ دقیقه	۱ بار در ماه	۳۰ دقیقه
		نظارت بر چگونگی توزیع دانشجویان در منطقه تحت پوشش	دانشجویان	۳۰ دقیقه	۱ بار در ماه	۳۰ دقیقه
		نظارت بر آموزش‌های ارائه شده توسط دانشجویان پزشکی به سفیران سلامت/ رابطین سلامت	دانشجویان	۶۰ دقیقه	هر روز	۱۸۰۰ دقیقه
		ارزشیابی عملکرد دانشجویان پزشکی در برنامه	دانشجویان	۱۵ دقیقه	۱ بار در ماه	۴۵۰ دقیقه
	دندانپزشک	همکاری در برگزاری دوره‌های آموزشی برای بهورز و دیگر اعضای تیم سلامت به روش TOT	بهورز/ اعضای تیم سلامت	۸ ساعت	فصلی	



متوسط زمان در ماه به دقیقه	تعداد دفعات ارایه خدمت در ماه	زمان واحد برای هر نفر/ خدمت	گروه هدف	نام خدمت	پست سازمانی	ردیف
	فصلی	۸ ساعت	بهورز/ اعضای تیم سلامت	همکاری در برگزاری دوره‌های آموزشی برای بهورز و دیگر اعضای تیم سلامت به روش TOT	مراقب سلامت دهان	
	فصلی	۸ ساعت	بهورز/ اعضای تیم سلامت	همکاری در برگزاری دوره‌های آموزشی برای بهورز و دیگر اعضای تیم سلامت به روش TOT	کارشناس مشاوره تغذیه و رژیم درمانی	
	فصلی	۸ ساعت	بهورز/ اعضای تیم سلامت	همکاری در برگزاری دوره‌های آموزشی برای بهورز و دیگر اعضای تیم سلامت به روش TOT	کارشناس سلامت روان	
	فصلی	۸ ساعت	بهورز/ اعضای تیم سلامت	همکاری در برگزاری دوره‌های آموزشی برای بهورز و دیگر اعضای تیم سلامت به روش TOT	کاردان/ کارشناس/ کارشناس ارشد بهداشت محیط/ حرفه ای	
	فصلی	۸ ساعت	بهورز/ اعضای تیم سلامت	همکاری در برگزاری دوره‌های آموزشی برای بهورز و دیگر اعضای تیم سلامت به روش TOT	ماما	

شرح وظایف سطح پایگاه سلامت شهری

ردیف	پست سازمانی	نام خدمت	گروه هدف	زمان واحد برای هر نفر / خدمت	تعداد دفعات ارایه خدمت در ماه	متوسط زمان در ماه به دقیقه
	سرپرست پایگاه	نظارت بر اجرای برنامه هر خانه یک پایگاه سلامت	مراقب سلامت	۱ ساعت	۲	۱۲۰ دقیقه
	مراقب سلامت	همکاری در برگزاری پویش‌های آموزشی و اطلاع رسانی درباره برنامه تربیت سفیر سلامت خانواده/ رابط سلامت	مردم منطقه تحت پوشش	براساس اهمیت و موضوع پوشش	حداقل یک بار	
		بررسی خانواده‌های تحت پوشش از نظر داشتن یک فرد واجد شرایط سفیر سلامت در خانواده و ثبت اطلاعات آنها در سامانه- های پرونده الکترونیک سلامت (سیب/ سینا/ ناب/ پارسا)	مردم منطقه تحت پوشش	۳۰ دقیقه	هر روز	۹۰۰ دقیقه
		شناسایی خانواده‌های فاقد فرد واجد شرایط سفیر سلامت و ارتباط با آنها برای تعیین رابط	مردم منطقه تحت پوشش	۳۰ دقیقه	هر روز	۹۰۰ دقیقه
		برگزاری آموزش‌های فردی و گروهی برای سفیران سلامت خانواده بر اساس نیازهای سلامت آنان در حیطه های اصلی	سفیر سلامت خانواده	۳۰ دقیقه	هر روز	۹۰۰ دقیقه
		ترغیب سفیران سلامت خانواده واجد شرایط برای فعالیت به عنوان رابط سلامت	سفیر سلامت خانواده	۱۰ دقیقه	هر روز	۳۰۰ دقیقه
		برگزاری دوره‌های آموزشی گروهی ویژه رابطین سلامت	رابط سلامت	۳۰ دقیقه	۴ بار در ماه	۱۲۰ دقیقه
		بررسی و تحلیل شاخص‌های مرتبط با برنامه های سفیر سلامت خانواده و رابطین سلامت	سفیر سلامت خانواده/ رابط سلامت	۳۰ دقیقه	۱ بار در ماه	۳۰ دقیقه
		نظارت بر اطلاعات ثبت شده در اینترفیس، اپلیکیشن، سامانه زندگی خودمراقبتی	مردم منطقه تحت پوشش	۳۰ دقیقه	۱ بار در ماه	۳۰ دقیقه
		ارزشیابی عملکرد سفیران سلامت خانواده / رابطین سلامت	سفیر سلامت خانواده/ رابط سلامت	۳۰ دقیقه	۱ بار در ماه	۳۰ دقیقه
			اجرای برنامه‌های ابلاغ شده از سطوح بالاتر			
	سایر	همکاری در برگزاری دوره‌های آموزشی برای مراقب سلامت	مراقبت سلامت	۸ ساعت	فصلی	
	اعضای تیم سلامت	همکاری در برگزاری پویش‌های آموزشی و اطلاع رسانی درباره برنامه تربیت سفیر سلامت خانواده/ رابط سلامت	مردم منطقه تحت پوشش	براساس اهمیت و موضوع پوشش	حداقل یک بار	

۳۰ دقیقه	یک بار	۳۰ دقیقه	سفیر سلامت خانواده/ رابط سلامت	نظارت بر برگزاری آموزش های فردی و گروهی برای سفیران سلامت خانواده/ رابط سلامت		
	فصلی	۶۰ دقیقه	سفیر سلامت خانواده/ رابط سلامت	همکاری در بررسی و تحلیل شاخص های مرتبط با برنامه های سفیر سلامت خانواده و رابطین سلامت		
	فصلی	۶۰ دقیقه	مراقب سلامت	نظارت بر فرآیند ثبت و آموزش سفیران سلامت/ رابطین سلامت در سامانه های پرونده الکترونیک سلامت (سیب/ سینا/ ناب/ پارسا)		
۳۰ دقیقه	۱ بار در ماه	۳۰ دقیقه	مردم منطقه تحت پوشش	نظارت بر اطلاعات ثبت شده در اینترفیس خودمراقبتی		

شرح وظایف سطح مرکز خدمات سلامت شهری

ردیف	پست سازمانی	نام خدمت	گروه هدف	زمان واحد برای هر نفر / خدمت	تعداد دفعات ارایه خدمت در ماه	متوسط زمان در ماه به دقیقه
	مسوول مرکز	نظارت بر اجرای برنامه هر خانه یک پایگاه سلامت	پزشک خانواده، تیم سلامت، دانشجویان پزشکی	۱ ساعت	۲	۱۲۰ دقیقه
	سایر اعضای تیم سلامت	همکاری در برگزاری دوره‌های آموزشی برای مراقب سلامت به روش TOT	مراقبت سلامت	۸ ساعت	فصلی	
		همکاری در برگزاری پویش‌های آموزشی و اطلاع رسانی درباره تربیت سفیر سلامت خانواده/ رابط سلامت	مردم منطقه تحت پوشش	براساس اهمیت و موضوع پویش	حداقل یک بار	
		نظارت بر برگزاری آموزش های فردی و گروهی برای سفیران سلامت خانواده/ رابط سلامت	سفیر سلامت خانواده/ رابط سلامت	۳۰ دقیقه	یک بار	۳۰ دقیقه
		نظارت بر فرآیند ثبت نام و آموزش سفیران سلامت/ رابطین سلامت در سامانه های پرونده الکترونیک سلامت (سیب/ سینا/ ناب/ پارسا)	مراقب سلامت	۶۰ دقیقه	فصلی	
	پزشک/ پزشک خانواده	نظارت بر اطلاعات ثبت شده در اینترفیس، اپلیکیشن، سامانه زندگی	مردم منطقه تحت پوشش	۳۰ دقیقه	۱ بار در ماه	۳۰ دقیقه
		همکاری در بررسی و تحلیل شاخص-های مرتبط با برنامه های سفیر سلامت خانواده و رابطین سلامت	سفیر سلامت خانواده/ رابط سلامت	۶۰ دقیقه	فصلی	
		همکاری در برگزاری دوره‌های آموزشی برای مراقب سلامت و دیگر اعضای تیم سلامت به روش TOT	مراقب سلامت/ اعضای تیم سلامت	۸ ساعت	فصلی	
		همکاری در برگزاری کمپین‌های آموزشی و اطلاع رسانی در خصوص برنامه تربیت سفیر سلامت خانواده/ رابط سلامت	مردم منطقه تحت پوشش	براساس اهمیت و موضوع پویش	حداقل یک بار	
		همکاری و نظارت بر برگزاری آموزش-های فردی و گروهی برای سفیران سلامت خانواده/ رابط سلامت	سفیران سلامت خانواده/ رابطین سلامت	۳۰ دقیقه	یک بار	۳۰ دقیقه
		نظارت بر فرآیند ثبت و آموزش سفیران سلامت/ رابطین سلامت در سامانه‌های پرونده الکترونیک سلامت (سیب/ سینا/ ناب/ پارسا)	مراقب سلامت	۶۰ دقیقه	فصلی	

متوسط زمان در ماه به دقیقه	تعداد دفعات ارایه خدمت در ماه	زمان واحد برای هر نفر / خدمت	گروه هدف	نام خدمت	پست سازمانی	ردیف
	فصلی	۶۰ دقیقه	سفیران سلامت خانواده/ رابطین سلامت	بررسی و تحلیل شاخص های مرتبط با برنامه های سفیر سلامت خانواده و رابطین سلامت		
۳۰ دقیقه	۱ بار در ماه	۳۰ دقیقه	مردم منطقه تحت پوشش	نظارت بر اطلاعات ثبت شده در اینترفیس، اپلیکیشن، سامانه زندگی		
۳۰ دقیقه	۱ بار در ماه	۳۰ دقیقه	مراقب سلامت	ارزشیابی عملکرد مراقب سلامت در اجرای برنامه		
۳۰ دقیقه	۱ بار در ماه	۳۰ دقیقه	دانشجویان	نظارت بر نحوه توزیع دانشجویان پزشکی در منطقه تحت پوشش		
۱۸۰۰ دقیقه	هر روز	۶۰ دقیقه	دانشجویان	نظارت بر آموزش های ارایه شده توسط دانشجویان پزشکی به سفیران سلامت/ رابطین سلامت		
۴۵۰ دقیقه	۱ بار در ماه	۱۵ دقیقه	دانشجویان	ارزشیابی عملکرد دانشجویان پزشکی در برنامه		

شرح وظایف سطح ستاد مرکز بهداشت شهرستان

ردیف	پست سازمانی	نام خدمت	گروه هدف	زمان واحد برای هر نفر / خدمت	تعداد دفعات ارایه خدمت در ماه	متوسط زمان در ماه به دقیقه
	رییس مرکز بهداشت	نظارت بر اجرای برنامه	گروه آموزش و ارتقای سلامت، گروه گسترش شبکه، دانشجویان، پزشک خانواده و تیم سلامت	۱ ساعت	۲ بار در ماه	۱۲۰ دقیقه
		نظارت بر پایش و ارزشیابی برنامه	گروه‌های آموزش و ارتقای سلامت و گسترش شبکه، گروه-های تخصصی مربوط	۱ ساعت	۲ بار در ماه	۱۲۰ دقیقه
	واحد مبارزه با بیماری ها	همکاری در آموزش پزشک خانواده و اعضای تیم سلامت به روش TOT	پزشک خانواده/ اعضای تیم سلامت	۸ ساعت	فصلی	
		همکاری در آموزش دانشجویان	دانشجویان	۱ ساعت	یک بار	۶۰ دقیقه
		همکاری در پایش و ارزشیابی				
	واحد بهداشت خانواده	همکاری در آموزش پزشک خانواده و اعضای تیم سلامت به روش TOT	پزشک خانواده/ اعضای تیم سلامت	۸ ساعت	فصلی	
		همکاری در آموزش دانشجویان	دانشجویان	۱ ساعت	یک بار	۶۰ دقیقه
		همکاری در پایش و ارزشیابی				
	واحد سلامت جوانان، نوجوانان و مدارس	همکاری در آموزش پزشک خانواده و اعضای تیم سلامت به روش TOT	پزشک خانواده/ اعضای تیم سلامت	۸ ساعت	فصلی	
		همکاری در آموزش دانشجویان	دانشجویان	۱ ساعت	یک بار	۶۰ دقیقه
		همکاری در پایش و ارزشیابی				

۳۰ دقیقه	یک بار	۳۰ دقیقه	دانشجویان	هماهنگی در توزیع دانشجویان به مراکز خدمات سلامت	واحد توسعه شبکه و ارتقای سلامت
				پایش و ارزشیابی	
	فصلی	۸ ساعت	پزشک خانواده/ اعضای تیم سلامت	همکاری در آموزش پزشک خانواده و اعضای تیم سلامت به روش TOT	
۶۰ دقیقه	یک بار	۱ ساعت	دانشجویان	همکاری در آموزش دانشجویان	واحد آموزش و ارتقای سلامت
	شش ماهه	۸ ساعت	پزشک خانواده/ مراقب سلامت/ بهورز/ سایر اعضای تیم سلامت	برنامه ریزی عملیاتی برنامه سفیر سلامت خانواده/ رابطین سلامت	
	فصلی	۸ ساعت	پزشک خانواده/ اعضای تیم سلامت	برگزاری دوره های آموزشی برای پزشک خانواده و اعضای تیم سلامت به روش TOT	
۶۰ دقیقه	یک بار	۱ ساعت	دانشجویان	همکاری در آموزش دانشجویان	
	فصلی	۸ ساعت	پزشک خانواده/ مراقب سلامت/ بهورز/ سایر اعضای تیم سلامت	برنامه ریزی برای برگزاری پوشش های آموزشی و اطلاع رسانی برنامه تربیت سفیر سلامت خانواده/ رابط سلامت	
				خدمات پشتیبانی برای جذب، آموزش و تداوم فعالیت سفیر سلامت خانواده/ رابطین سلامت	
۳۰ دقیقه	یک بار	۳۰ دقیقه	پزشک خانواده/ مراقب سلامت/ بهورز/ سایر اعضای تیم سلامت	نظارت بر برگزاری آموزش های فردی و گروهی سفیر سلامت خانواده/ رابط سلامت	
	فصلی	۶۰ دقیقه	مراقب سلامت/ بهورز	نظارت بر فرآیند ثبت و آموزش سفیران سلامت/ رابطین سلامت در سامانه های پرونده الکترونیک سلامت (سیب/ سینا/ ناب/ پارسا)	
	فصلی	۶۰ دقیقه	سفیر سلامت خانواده/ رابط سلامت	بررسی و تحلیل شاخص های مرتبط با برنامه های سفیر سلامت خانواده و رابطین سلامت	
	فصلی	یک ساعت	مردم منطقه تحت پوشش	نظارت بر اطلاعات ثبت شده در اینترفیس، اپلیکیشن، سامانه زندگی	
۳۰ دقیقه	۱ بار در ماه	۳۰ دقیقه	پزشک خانواده/ مراقب سلامت/ بهورز/ سایر اعضای تیم سلامت	ارزشیابی عملکرد پزشک خانواده و تیم سلامت در اجرای برنامه	

				پایش و ارزشیابی		
	فصلی	۸ ساعت	پزشک خانواده/ اعضای تیم سلامت	همکاری در آموزش پزشک خانواده و اعضای تیم سلامت به روش TOT	واحد دارویی	
۶۰ دقیقه	یک بار	۱ ساعت	دانشجویان	همکاری در آموزش دانشجویان		
				همکاری در پایش و ارزشیابی		
	فصلی	۸ ساعت	پزشک خانواده/ اعضای تیم سلامت	همکاری در آموزش پزشک خانواده و اعضای تیم سلامت به روش TOT	واحد دهان و دندان	
۶۰ دقیقه	یک بار	۱ ساعت	دانشجویان	همکاری در آموزش دانشجویان		
				همکاری در پایش و ارزشیابی		
	فصلی	۲ ساعت	پزشک خانواده/ اعضای تیم سلامت	همکاری در آموزش پزشک خانواده و اعضای تیم سلامت به روش TOT	واحد آمار	
۶۰ دقیقه	یک بار	۱ ساعت	دانشجویان	همکاری در آموزش دانشجویان		
				همکاری در پایش و ارزشیابی		



شرح وظایف سطح مدیریت شبکه

ردیف	پست سازمانی	نام خدمت	گروه هدف	زمان واحد برای هر نفر / خدمت	تعداد دفعات ارایه خدمت در ماه	متوسط زمان در ماه به دقیقه
	مدیر شبکه	حمایت از اجرای برنامه	رییس مرکز بهداشت			
		نظارت بر پایش و ارزشیابی	مرکز بهداشت شهرستان			

شرح وظایف سطح ستاد مرکز بهداشت استان

ردیف	پست سازمانی	نام خدمت	گروه هدف	زمان واحد برای هر نفر/ خدمت	تعداد دفعات آرایه خدمت در ماه	متوسط زمان در ماه به دقیقه
	رئیس مرکز بهداشت استان	نظارت بر کل برنامه	مراکز تابعه	۱ ساعت	۲	۱۲۰ دقیقه
	گروه مبارزه با بیماری ها	همکاری در آموزش مراقب سلامت/ بهروز به روش TOT	کارشناسان فنی شهرستان ها	۸ ساعت	فصلی	
		همکاری در آموزش دانشجویان	کارشناسان فنی شهرستان ها	۱ ساعت	یک بار	۶۰ دقیقه
	گروه بهداشت خانواده	همکاری در آموزش مراقب سلامت/ بهروز به روش TOT	کارشناسان فنی شهرستان ها	۸ ساعت	فصلی	
		همکاری در آموزش دانشجویان	کارشناسان فنی شهرستان ها	۱ ساعت	یک بار	۶۰ دقیقه
	گروه سلامت جوانان، نوجوانان و مدارس	همکاری در آموزش مراقب سلامت/ بهروز به روش TOT	کارشناسان فنی شهرستان ها	۸ ساعت	فصلی	
		همکاری در آموزش دانشجویان	کارشناسان فنی شهرستان ها	۱ ساعت	یک بار	۶۰ دقیقه
	گروه توسعه شبکه و ارتقای سلامت	همانگی در توزیع دانشجویان به شهرستان ها	دانشجویان	۳۰ دقیقه	یک بار	۳۰ دقیقه
		پایش و ارزشیابی اجرای برنامه				
		همکاری در آموزش پزشک خانواده و اعضای تیم سلامت به روش TOT	کارشناسان فنی شهرستان ها	۸ ساعت	فصلی	
	گروه آموزش و ارتقای سلامت	همکاری در آموزش دانشجویان	کارشناسان فنی شهرستان ها	۱ ساعت	یک بار	۶۰ دقیقه
		برنامه ریزی عملیاتی برای برنامه تربیت سفیر سلامت خانواده/ رابطین سلامت	کارشناسان آموزش و ارتقای سلامت	۸ ساعت	شش ماهه	
		برگزاری دوره های آموزشی برای پزشک خانواده و اعضای تیم سلامت به روش TOT	کارشناسان فنی شهرستان ها	۸ ساعت	فصلی	
		همکاری در برگزاری دوره های آموزشی برای دانشجویان پزشکی	کارشناسان فنی شهرستان ها	۱ ساعت	یک بار	۶۰ دقیقه
	گروه آموزش و ارتقای سلامت	برنامه ریزی برای برگزاری پویش های آموزشی و اطلاع رسانی در خصوص برنامه تربیت سفیر سلامت خانواده/ رابط سلامت	کارشناسان فنی شهرستان ها	۸ ساعت	فصلی	
		خدمات پشتیبانی برای جذب، آموزش و تداوم فعالیت سفیر سلامت خانواده/ رابطین سلامت				

متوسط زمان در ماه به دقیقه	تعداد دفعات ارایه خدمت در ماه	زمان واحد برای هر نفر/ خدمت	گروه هدف	نام خدمت	پست سازمانی	ردیف
۳۰ دقیقه	یک بار	۳۰ دقیقه	پزشک خانواده/ مراقب سلامت/ بهورز/ سایر اعضای تیم سلامت	نظارت بر برگزاری آموزش های فردی و گروهی سفیران سلامت خانواده/ رابط سلامت		
	فصلی	۶۰ دقیقه	مراقب سلامت/بهورز	نظارت بر فرآیند ثبت و آموزش سفیران سلامت/ رابطین سلامت در سامانه های پرونده الکترونیک سلامت (سیب/ سینا/ ناب/ پارسا)		
	فصلی	۶۰ دقیقه	سفیران سلامت خانواده/ رابطین سلامت	بررسی و تحلیل شاخص های مرتبط با برنامه های سفیر سلامت خانواده و رابطین سلامت		
	فصلی	یک ساعت	مردم منطقه تحت پوشش	نظارت بر اطلاعات ثبت شده در اینترفیس خودمراقبتی		
۳۰ دقیقه	۱ بار در ماه	۳۰ دقیقه	پزشک خانواده/ مراقب سلامت/ بهورز/ سایر اعضای تیم سلامت	ارزشیابی عملکرد پزشک خانواده و تیم سلامت در اجرای برنامه		
				پایش و ارزشیابی اجرای برنامه		
	فصلی	۸ ساعت	کارشناسان فنی شهرستان ها	همکاری در برگزاری دوره های آموزشی برای کارشناس مراقب سلامت/ بهورز به روش TOT	واحد دارویی	
۶۰ دقیقه	یک بار	۱ ساعت	کارشناسان فنی شهرستان ها	همکاری در برگزاری دوره های آموزشی برای دانشجویان پزشکی		
	فصلی	۸ ساعت	کارشناسان فنی شهرستان ها	همکاری در برگزاری دوره های آموزشی برای کارشناس مراقب سلامت/ بهورز به روش TOT	واحد دهان و دندان	
۶۰ دقیقه	یک بار	۱ ساعت	کارشناسان فنی شهرستان ها	همکاری در برگزاری دوره های آموزشی برای دانشجویان پزشکی		

دانش و مهارت مورد نیاز برای هر یک از ارایه کنندگان خدمت برای انجام وظایف در نظر گرفته شده در برنامه به شرح زیر بیان شود.

سطح ارایه خدمت	ارایه کننده خدمت	دانش و مهارت لازم برای اجرای شرح وظایف
خانه بهداشت	بهورز مرد	مهارت انجام نیازسنجی، آشنایی و مهارت برقراری ارتباط استراتژیک، مهارت آموزش افراد تحت پوشش، آشنایی و مهارت‌های پایه و کاربردی در زمینه سلامت، آشنایی و مهارت برقراری ارتباط، آشنایی و مهارت ارزشیابی برنامه‌های آموزش بهداشت، آشنایی با مبانی و مفاهیم برنامه هر خانه یک پایگاه سلامت، مراقبت از خود (شیوه های پیشگیری و ارتقای سلامت، درمان های اولیه، توانبخشی)، مهارت انجام کارگروهی
	بهورز زن	
مرکز خدمات جامع سلامت روستایی	مسوول امور عمومی	
	پزشک خانواده	آشنایی با مبانی و مفاهیم برنامه هر خانه یک پایگاه سلامت، مراقبت از خود (شیوه های پیشگیری و ارتقای سلامت، درمان های اولیه، توانبخشی) و ضرورت و نتایج اجرای آن برای ارتقای سلامت خانواده های تحت پوشش تیم سلامت، نحوه اجرای مدل توانمندسازی مراجعان برای مراقبت از خود در خانواده‌های تحت پوشش تیم سلامت، نحوه مدیریت فرایند خودمراقبتی فردی و گروهی مورد نیاز هر یک از مراجعان و خانواده ها به منظور ارتقای سلامت آنها و کاهش مراجعه‌های بی مورد، مدیریت ارایه خدمات خودمراقبتی توسط دانشجو و تیم سلامت مربوطه به خانواده‌های تحت پوشش، برقراری و مدیریت ارتباط با سایر مراکز تخصصی و غیر تخصصی ارایه خدمات خودمراقبتی، مدیریت پایش و ارزشیابی خدمات خودمراقبتی در تیم سلامت مربوطه و خانواده های تحت پوشش
	دندانپزشک مرکز	آشنایی با مبانی و مفاهیم برنامه هر خانه یک پایگاه سلامت، مراقبت از خود (شیوه های پیشگیری و ارتقای سلامت، درمان های اولیه، توانبخشی) و ضرورت و نتایج اجرای آن برای ارتقای سلامت خانواده‌های تحت پوشش تیم سلامت
	مراقب سلامت دهان	آشنایی با مبانی و مفاهیم برنامه هر خانه یک پایگاه سلامت، مراقبت از خود (شیوه های پیشگیری و ارتقای سلامت، درمان های اولیه، توانبخشی) و ضرورت و نتایج اجرای آن برای ارتقای سلامت خانواده‌های تحت پوشش تیم سلامت
	کارشناس سلامت روان	آشنایی با مبانی و مفاهیم برنامه هر خانه یک پایگاه سلامت، مراقبت از خود (شیوه های پیشگیری و ارتقای سلامت، درمان های اولیه، توانبخشی) و ضرورت و نتایج اجرای آن برای ارتقای سلامت خانواده‌های تحت پوشش تیم سلامت
	کارشناس مشاوره تغذیه و رژیم درمانی	آشنایی با مبانی و مفاهیم برنامه هر خانه یک پایگاه سلامت، مراقبت از خود (شیوه های پیشگیری و ارتقای سلامت، درمان های اولیه، توانبخشی) و ضرورت و نتایج اجرای آن برای ارتقای سلامت خانواده‌های تحت پوشش تیم سلامت

سطح ارائه خدمت	ارایه کننده خدمت	دانش و مهارت لازم برای اجرای شرح وظایف
	ماما	آشنایی با مبانی و مفاهیم برنامه هر خانه یک پایگاه سلامت، مراقبت از خود (شیوه های پیشگیری و ارتقای سلامت، درمان های اولیه، توانبخشی) و ضرورت و نتایج اجرای آن برای ارتقای سلامت خانواده‌های تحت پوشش تیم سلامت
	بهبیار/ پرستار مرکز	
	کاردان / کارشناس / کارشناس ارشد بهداشت محیط یا حرفه‌ای	
	کاردان یا کارشناس آزمایشگاه مرکز	
	دارویار	
	کارشناس تحلیل اطلاعات، آمار و پذیرش	
	سرایدار	
پایگاه سلامت	مراقب سلامت	مهارت انجام نیازسنجی، آشنایی و مهارت برقراری ارتباط استراتژیک، مهارت آموزش افراد تحت پوشش، آشنایی و مهارت‌های پایه و کاربردی در زمینه سلامت، آشنایی و مهارت برقراری ارتباط، آشنایی و مهارت ارزشیابی برنامه‌های آموزش بهداشت، آشنایی با مبانی و مفاهیم برنامه هر خانه یک پایگاه سلامت، مراقبت از خود (شیوه های پیشگیری و ارتقای سلامت، درمان های اولیه، توانبخشی)، مهارت انجام کارگروهی
	مراقب سلامت - ماما	
مرکز خدمات جامع سلامت شهری	مسوول امور عمومی	
	دندانپزشک	آشنایی با مبانی و مفاهیم برنامه هر خانه یک پایگاه سلامت، مراقبت از خود (شیوه های پیشگیری و ارتقای سلامت، درمان های اولیه، توانبخشی) و ضرورت و نتایج اجرای آن برای ارتقای سلامت خانواده‌های تحت پوشش تیم سلامت
	مراقب سلامت دهان	آشنایی با مبانی و مفاهیم برنامه هر خانه یک پایگاه سلامت، مراقبت از خود (شیوه های پیشگیری و ارتقای سلامت، درمان های اولیه، توانبخشی) و ضرورت و نتایج اجرای آن برای ارتقای سلامت خانواده‌های تحت پوشش تیم سلامت
	کارشناس سلامت روان	آشنایی با مبانی و مفاهیم برنامه هر خانه یک پایگاه سلامت، مراقبت از خود (شیوه های پیشگیری و ارتقای سلامت، درمان های اولیه، توانبخشی) و ضرورت و نتایج اجرای آن برای ارتقای سلامت خانواده‌های تحت پوشش تیم سلامت
	کارشناس مشاوره تغذیه و رژیم درمانی	آشنایی با مبانی و مفاهیم برنامه هر خانه یک پایگاه سلامت، مراقبت از خود (شیوه های پیشگیری و ارتقای سلامت، درمان های اولیه، توانبخشی) و ضرورت و نتایج اجرای آن برای ارتقای سلامت خانواده‌های تحت پوشش تیم سلامت
	کاردان / کارشناس / کارشناس ارشد محیط یا حرفه‌ای	
	کاردان یا کارشناس آزمایشگاه مرکز	

سطح ارائه خدمت	ارایه کننده خدمت	دانش و مهارت لازم برای اجرای شرح وظایف
	کاردان / کارشناس رادیولوژی	
	رئیس مرکز بهداشت	
	واحد مبارزه با بیماری ها	آشنایی با مبانی و مفاهیم برنامه هر خانه یک پایگاه سلامت، مراقبت از خود (شیوه های پیشگیری و ارتقای سلامت، درمان های اولیه، توانبخشی) و ضرورت و نتایج اجرای آن برای ارتقای سلامت خانواده‌های تحت پوشش تیم سلامت
	واحد سلامت خانواده	آشنایی با مبانی و مفاهیم برنامه هر خانه یک پایگاه سلامت، مراقبت از خود (شیوه های پیشگیری و ارتقای سلامت، درمان های اولیه، توانبخشی) و ضرورت و نتایج اجرای آن برای ارتقای سلامت خانواده‌های تحت پوشش تیم سلامت
	واحد سلامت جوانان، نوجوانان و مدارس	آشنایی با مبانی و مفاهیم برنامه هر خانه یک پایگاه سلامت، مراقبت از خود (شیوه های پیشگیری و ارتقای سلامت، درمان های اولیه، توانبخشی) و ضرورت و نتایج اجرای آن برای ارتقای سلامت خانواده‌های تحت پوشش تیم سلامت
	واحد توسعه شبکه و ارتقای سلامت	آشنایی با مبانی و مفاهیم برنامه هر خانه یک پایگاه سلامت، مراقبت از خود (شیوه های پیشگیری و ارتقای سلامت، درمان های اولیه، توانبخشی) و ضرورت و نتایج اجرای آن برای ارتقای سلامت خانواده‌های تحت پوشش تیم سلامت
	واحد آموزش و ارتقای سلامت	مهارت انجام نیازسنجی، مهارت برنامه‌ریزی عملیاتی مشارکتی، آشنایی و مهارت برقراری ارتباط استراتژیک، آشنایی و مهارت طراحی و استانداردهای رسانه‌های آموزش سلامت، آشنایی و مهارت آموزش افراد تحت پوشش، آشنایی و مهارت طراحی و تحقیق روش‌های مداخله بهداشتی، آشنایی و مهارت‌های پایه و کاربردی در زمینه سلامت، مهارت برقراری ارتباط، آشنایی با مبانی و مفاهیم برنامه هر خانه یک پایگاه سلامت، مراقبت از خود (شیوه های پیشگیری و ارتقای سلامت، درمان های اولیه، توانبخشی)، آشنایی و مهارت ارزشیابی برنامه‌های آموزش بهداشت، آشنایی و مهارت مشاوره و راهنمایی مراجع‌ها، مهارت انجام کارگروهی، آشنایی و مهارت تحلیل اطلاعات، آشنایی و مهارت به کارگیری ابزارهای آمار و اطلاعات و نرم افزارها
	واحد امور دارویی	آشنایی با مبانی و مفاهیم برنامه هر خانه یک پایگاه سلامت، مراقبت از خود (شیوه های پیشگیری و ارتقای سلامت، درمان های اولیه، توانبخشی) و ضرورت و نتایج اجرای آن برای ارتقای سلامت خانواده‌های تحت پوشش تیم سلامت
	واحد سلامت دهان و دندان	آشنایی با مبانی و مفاهیم برنامه هر خانه یک پایگاه سلامت، مراقبت از خود (شیوه های پیشگیری و ارتقای سلامت، درمان های اولیه، توانبخشی) و ضرورت و نتایج اجرای آن برای ارتقای سلامت خانواده‌های تحت پوشش تیم سلامت

سطح ارایه خدمت	ارایه کننده خدمت	دانش و مهارت لازم برای اجرای شرح وظایف
بیمارستان شهرستان	واحد آمار	
	.....	
	مدیریت بیمارستان	
	پزشکان عمومی	
	پزشکان متخصص (با ذکر نوع تخصص)	
	مترون و دفتر پرستاری و سوپروایزر آموزشی	
	پرستاران	
	بهباران	
	.....	
مدیریت شبکه	مدیر شبکه	
	ناظر بر درمان شهرستان	
	.....	
معاونت درمان دانشگاه	معاون درمان	
	مدیر درمان	
	مدیر امور دارویی	
	رئیس اداره نظارت بر درمان استان	
	رئیس مرکز بهداشت استان	
مرکز بهداشت استان	گروه مبارزه با بیماری ها	آشنایی با مبانی و مفاهیم برنامه هر خانه یک پایگاه سلامت، مراقبت از خود (شیوه های پیشگیری و ارتقای سلامت، درمان های اولیه، توانبخشی) و ضرورت و نتایج اجرای آن برای ارتقای سلامت خانواده های تحت پوشش تیم سلامت
	گروه سلامت خانواده	آشنایی با مبانی و مفاهیم برنامه هر خانه یک پایگاه سلامت، مراقبت از خود (شیوه های پیشگیری و ارتقای سلامت، درمان های اولیه، توانبخشی) و ضرورت و نتایج اجرای آن برای ارتقای سلامت خانواده های تحت پوشش تیم سلامت
	گروه واحد سلامت جوانان، نوجوانان و مدارس	آشنایی با مبانی و مفاهیم برنامه هر خانه یک پایگاه سلامت، مراقبت از خود (شیوه های پیشگیری و ارتقای سلامت، درمان های اولیه، توانبخشی) و ضرورت و نتایج اجرای آن برای ارتقای سلامت خانواده های تحت پوشش تیم سلامت
	گروه توسعه شبکه و ارتقای سلامت	آشنایی با مبانی و مفاهیم برنامه هر خانه یک پایگاه سلامت، مراقبت از خود (شیوه های پیشگیری و ارتقای سلامت، درمان های اولیه، توانبخشی) و ضرورت و نتایج اجرای آن برای ارتقای سلامت خانواده های تحت پوشش تیم سلامت
	گروه آموزش و ارتقای سلامت	مهارت انجام نیازسنجی، مهارت برنامه ریزی عملیاتی مشارکتی، آشنایی و مهارت برقراری ارتباط استراتژیک، آشنایی و مهارت طراحی و استانداردهای رسانه های آموزش سلامت، آشنایی و مهارت آموزش افراد

دانش و مهارت لازم برای اجرای شرح وظایف	ارایه کننده خدمت	سطح ارایه خدمت
<p>تحت پوشش، آشنایی و مهارت طراحی و تحقیق روش‌های مداخله بهداشتی، آشنایی و مهارت‌های پایه و کاربردی در زمینه سلامت، مهارت برقراری ارتباط، آشنایی با مبانی و مفاهیم برنامه هر خانه یک پایگاه سلامت، مراقبت از خود (شیوه های پیشگیری و ارتقای سلامت، درمان های اولیه، توانبخشی)، آشنایی و مهارت ارزشیابی برنامه‌های آموزش بهداشت، آشنایی و مهارت مشاوره و راهنمایی مراجع‌ها، مهارت انجام کارگروهی، آشنایی و مهارت تحلیل اطلاعات، آشنایی و مهارت به کارگیری ابزارهای آمار و اطلاعات و نرم افزارها</p>		
<p>آشنایی با مبانی و مفاهیم برنامه هر خانه یک پایگاه سلامت، مراقبت از خود (شیوه های پیشگیری و ارتقای سلامت، درمان های اولیه، توانبخشی) و ضرورت و نتایج اجرای آن برای ارتقای سلامت خانواده‌های تحت پوشش تیم سلامت</p>	واحد امور دارویی	
<p>آشنایی با مبانی و مفاهیم برنامه هر خانه یک پایگاه سلامت، مراقبت از خود (شیوه های پیشگیری و ارتقای سلامت، درمان های اولیه، توانبخشی) و ضرورت و نتایج اجرای آن برای ارتقای سلامت خانواده‌های تحت پوشش تیم سلامت</p>	واحد سلامت دهان و دندان	



## دوره های آموزشی در سه حیطه برنامه هر خانه یک پایگاه

### ۱- حیطه ارتقای سلامت و پیشگیری (Health Promotion & Prevention):

- خودمراقبتی در افسردگی
- سالمندی سالم
- فعالیت بدنی
- کاهش مصرف قند، نمک، روغن و چربی
- دوری از سیگار و قلیان
- سلامت دهان و دندان
- آمادگی خانواده در مقابل بلایا
- روش نشستن صحیح

### ۲- حیطه درمان های اولیه (Primitive Treatment):

- کمک خواهی از اورژانس ۱۱۵
- سوختگی
- تروما
- کنترل خونریزی خارجی
- مسمومیت با مونواکسید کربن (CO)
- درد قفسه سینه
- احیای قلبی فقط با دست
- سردرد ناگهانی
- اسهال و استفراغ ( کم آبی بدن و تنظیم آب و الکترولیت ها)

### ۳- حیطه توانبخشی

- پیشگیری از مشکلات اسکلتی- عضلانی
- آموزش حرکت در افراد دارای ناتوانی ناشی از شایعات نخاعی
- مراقبت از پای دیابتی
- پیشگیری از سقوط سالمندان

## گزارش ها و شاخص های پیشنهادی پایلوت برنامه هر خانه یک پایگاه سلامت<sup>۴،۳،۲،۱</sup>

### شاخص های مرتبط با آموزش و فعالیت سفیران سلامت خانوار و رابطین سلامت محله

- تعداد سفیر سلامت خانواده به صورت تجمعی
- درصد خانواده های دارای سفیر سلامت
- تعداد سفیران سلامت فعال (حداقل یک بار در ماه در آموزش های گروهی که در پایگاه سلامت و خانه بهداشت برگزار می شود شرکت کنند و آموخته های خود را به خانواده منتقل کنند)
- درصد سفیر سلامت فعال
- تعداد رابط سلامت محله
- تعداد رابط سلامت محله فعال
- درصد رابط سلامت محله فعال

### شاخص های مرتبط با محتوای آموزشی

#### کمک خواهی از اورژانس ۱۱۵

ردیف	مخاطب	شاخص
۱	سفیر سلامت خانواده	• درصد آگاهی سفیران سلامت در مورد اقداماتی که باید در صحنه حادثه تا زمان رسیدن اورژانس انجام دهند.

#### خودمراقبتی در افسردگی

ردیف	مخاطب	شاخص
۱	سفیر سلامت خانواده	• درصد خانوارهای دارای سفیر سلامت که با علایم افسردگی به پایگاه سلامت/ مراکز خدمات جامع سلامت مراجعه نموده اند.

#### آمادگی خانوار در مقابل بلایا

ردیف	مخاطب	شاخص
۱	خانواده سفیر سلامت	• درصد خانوارهای دارای سفیر سلامت که کیف اضطراری دارند
		• درصد خانوارهایی دارای سفیر سلامت که در آزمون آمادگی در برابر بلایا امتیاز مناسب را کسب کرده اند.

<sup>۱</sup> این شاخص ها بر اساس محتوای آموزشی راهنماهای خودمراقبتی سفیران سلامت خانواده، برنامه هر خانه یک پایگاه سلامت تنظیم شده اند. شاخص هایی که برای افراد خانواده پیشنهاد شده اند، ترکیبی از شاخص های آگاهی و عملکرد هستند. با توجه به مدت حدود سه ماه برای برنامه پایلوت، ممکن است در برخی موارد دسترسی به شاخص های عملکرد امکان پذیر نباشد. در این موارد باید به شاخص هایی مانند آگاهی توجه بیشتری داشت.

<sup>۲</sup> با توجه به تعدد شاخص در برخی از سرفصل ها، می توان به تعدادی از آن ها بسنده نمود و یا اینکه در توالی های متفاوت زمانی، به اندازه گیری و مقایسه شاخص های متفاوت اقدام نمود.

<sup>۳</sup> با توجه به اینکه در حال حاضر اجرای آزمایشی برنامه را در پیش رو داریم، برای ارزشیابی می توان از بررسی با انتخاب حجم نمونه استفاده نمود. در ارزشیابی اجرای کشوری برنامه، می توان از بررسی سواد سلامت بهره گیری نموده و یا اینکه یک بررسی با حجم نمونه تعریف شده برای این برنامه در نظر گرفت.

<sup>۴</sup> حداقل نیمی از اعضای واجد شرایط خانواده باید آموزش های لازم را دریافت کرده باشند تا این شاخص برای آن خانواده مثبت محاسبه شود. واجد شرایط بودن اعضای خانواده به ازای هر شاخص تعریف خواهد شد.

### مسمومیت با مونواکسید کربن (CO)

ردیف	مخاطب	شاخص
۱	سفیر سلامت خانواده	<ul style="list-style-type: none"> <li>درصد خانوارهای دارای سفیر سلامت که با مسمومیت ناشی از مونواکسید کربن مراجعه کرده اند.</li> <li>درصد خانوارهای دارای سفیر سلامت که با مسمومیت ناشی از مونواکسید کربن مواجهه و اقدام مناسب را بکار گرفته اند.</li> </ul>

### سلامت دهان و دندان

ردیف	مخاطب	شاخص
۱	سفیر سلامت خانواده	<ul style="list-style-type: none"> <li>درصد سفیران سلامت که از نخ دندان به شیوه صحیح استفاده می کنند.</li> <li>درصد خانوارهای دارای سفیر سلامت که از مسواک زدن به شیوه صحیح استفاده می کنند.</li> </ul>

### مراقبت از پای دیابتی

ردیف	مخاطب	شاخص
۱	سفیر سلامت خانواده	<ul style="list-style-type: none"> <li>درصد آگاهی سفیران سلامت در مورد چگونگی پیشگیری از بروز زخم پای دیابتی</li> <li>درصد خانوارهای دارای سفیر سلامت که با مشکل پای دیابتی مراجعه نموده اند.</li> </ul>

### اسهال و استفراغ، کم آبی بدن و تنظیم آب و الکترولیتها

ردیف	مخاطب	شاخص
۱	سفیر سلامت خانواده	<ul style="list-style-type: none"> <li>درصد سفیران سلامت که محتوای آموزشی در خصوص اسهال، استفراغ و کم آبی بدن و تنظیم آب و الکترولیت ها به خانواده آموزش داده اند.</li> <li>درصد خانوارهای دارای سفیر سلامت که توصیه های خودمراقبتی برای مقابله با اسهال را انجام داده اند.</li> <li>درصد خانوارهای دارای سفیر سلامت که توصیه های خودمراقبتی را برای مقابله با تهوع و استفراغ در خانوار انجام داده اند.</li> </ul>

### درد قفسه سینه

ردیف	مخاطب	شاخص
۱	سفیر سلامت خانواده	<ul style="list-style-type: none"> <li>درصد سفیران سلامت که مراقبتهای اولیه در مواجهه با فرد دچار درد قفسه سینه را انجام داده اند.</li> <li>درصد سفیران سلامت که محتوای آموزشی در خصوص مراقبتهای اولیه در مواجهه با فرد دچار درد قفسه سینه به خانواده آموزش داده اند.</li> <li>درصد سفیران سلامت که محتوای آموزشی در خصوص مواردی را که نیاز به مراجعه پزشک دارد را به خانواده آموزش داده اند.</li> </ul>

### احیای قلبی فقط با دست

ردیف	مخاطب	شاخص
۱	سفیر سلامت خانواده	<ul style="list-style-type: none"> <li>• میزان آگاهی سفیران سلامت در خصوص احیا قلبی با دست</li> <li>• درصد سفیران سلامت که محتوای آموزشی در خصوص احیا قلبی با دست را به خانواده آموزش داده‌اند.</li> </ul>

### کاهش مصرف قند، نمک، روغن و چربی

ردیف	مخاطب	شاخص
۱	سفیر سلامت خانواده	<ul style="list-style-type: none"> <li>• درصد خانوارهای دارای سفیر سلامت که مصرف روزانه قند و شکر را کاهش داده‌اند.</li> <li>• درصد خانوارهای دارای سفیر سلامت که مصرف روزانه نمک را کاهش داده‌اند.</li> <li>• درصد خانوارهای دارای سفیر سلامت که مصرف روزانه روغن و چربی را کاهش داده‌اند.</li> </ul>

### پیشگیری از سقوط سالمندان

ردیف	مخاطب	شاخص
۱	سفیر سلامت خانواده	<ul style="list-style-type: none"> <li>• درصد سفیران سلامت که اقدامات لازم برای کاهش احتمال خطر سقوط یا زمین خوردن سالمندان در خانه را انجام می‌دهند.</li> <li>• درصد سفیران سلامت که محتوای آموزشی در خصوص پیشگیری از سقوط سالمندان را به خانواده آموزش داده‌اند.</li> </ul>

### سالمندی سالم

ردیف	مخاطب	شاخص
۱	سفیر سلامت خانواده	<ul style="list-style-type: none"> <li>• میزان آگاهی سفیران سلامت در مورد توصیه‌های خودمراقبتی برای داشتن تغذیه سالم در سالمندان</li> <li>• درصد سفیران سلامت که محتوای سالمندی سالم را به خانواده آموزش داده‌اند.</li> <li>• درصد سالمندانی دارای سفیر سلامت که توصیه‌های خودمراقبتی برای پیشگیری از بی‌بوست و بی‌اختیاری ادرار را انجام می‌دهند.</li> </ul>

### سردرد ناگهانی

ردیف	مخاطب	شاخص
۱	سفیر سلامت خانواده	<ul style="list-style-type: none"> <li>• درصد سفیران سلامت که محتوای سردرد ناگهانی را به خانواده انتقال داده‌اند.</li> <li>• درصد خانوارهای دارای سفیر سلامت که توصیه‌های خودمراقبتی برای پیشگیری از سردرد را بکار می‌گیرند.</li> <li>• درصد خانوارهای دارای سفیر سلامت که توصیه‌های خودمراقبتی در مواجهه با سردرد را بکار می‌گیرند.</li> </ul>

### دوری از سیگار و قلیان

ردیف	مخاطب	شاخص
۱	سفیر سلامت خانواده	<ul style="list-style-type: none"> <li>درصد خانوارهای داری سفیر سلامت که تصمیم به ترک سیگار گرفته‌اند.</li> <li>درصد سفیران سلامت که عوارض مواجهه با دود دست دوم و دست سوم مواد دخانی به خانواده آموزش داده‌اند.</li> </ul>

### سوختگی

ردیف	مخاطب	شاخص
۱	سفیر سلامت خانواده	<ul style="list-style-type: none"> <li>درصد سفیران سلامت که محتوای سوختگی را به خانواده آموزش داده‌اند.</li> <li>میزان آگاهی سفیران سلامت از علایم و نشانه‌های درجه‌های مختلف سوختگی</li> <li>میزان آگاهی سفیران سلامت در خصوص توصیه‌های خودمراقبتی در سوختگی</li> </ul>

### تروما

ردیف	مخاطب	شاخص
۱	سفیر سلامت خانواده	<ul style="list-style-type: none"> <li>درصد خانوارهای دارای سفیر سلامت که مراقبت‌های اولیه در برخورد با بیمار دچار تروما را بکار می‌گیرند.</li> <li>درصد سفیران سلامت که محتوای تروما را به خانواده آموزش داده‌اند</li> </ul>

### فعالیت بدنی

ردیف	مخاطب	شاخص
۱	سفیر سلامت خانواده	<ul style="list-style-type: none"> <li>درصد سفیران سلامت که از آزمون ارزیابی سطح آمادگی فعالیت بدنی امتیاز مناسب را کسب کرده‌اند.</li> <li>درصد خانوارهای داری سفیران سلامت که نمایه توده بدنی خود را محاسبه کرده‌اند.</li> <li>درصد خانوارهای داری سفیران سلامت که حداقل به مدت ۳۰ دقیقه ۵ روز در هفته فعالیت بدنی دارند.</li> </ul>

### کنترل خونریزی خارجی

ردیف	مخاطب	شاخص
۱	سفیر سلامت خانواده	<ul style="list-style-type: none"> <li>درصد سفیران سلامتی که توصیه‌های خودمراقبتی برای کنترل انواع خونریزی خارجی بکار می‌گیرند.</li> <li>درصد سفیران سلامت که در خصوص محتوای آموزشی کنترل خونریزی را به خانواده آموزش داده‌اند.</li> <li>میزان آگاهی سفیران سلامت در مورد توصیه‌های خودمراقبتی برای کنترل انواع خونریزی خارجی</li> </ul>

### آموزش حرکت در افراد دارای ناتوانی ناشی از ضایعات نخاعی

ردیف	مخاطب	شاخص
۱	سفیر سلامت خانواده	<ul style="list-style-type: none"> <li>• درصد آگاهی سفیران سلامت در مورد قرار دادن بیمار در وضعیت صحیح</li> <li>• درصد عملکرد سفیران سلامت در مورد قرار دادن بیمار در وضعیت صحیح</li> <li>• درصد آگاهی سفیران سلامت در مورد نحوه مناسب‌سازی محیط زندگی بیمار</li> </ul>

### پیشگیری از مشکلات اسکلتی - عضلانی

ردیف	مخاطب	شاخص
۱	سفیر سلامت خانواده	<ul style="list-style-type: none"> <li>• درصد سفیران سلامت آموزش دیده که جهت پیشگیری از اختلالات اسکلتی - عضلانی توصیه‌های خودمراقبتی را بکار می‌گیرند</li> <li>• درصد سفیران سلامت که محتوای آموزشی در خصوص توصیه‌های خودمراقبتی پیشگیری از اختلالات اسکلتی - عضلانی به خانواده آموزش داده‌اند.</li> </ul>

### نشستن صحیح

ردیف	مخاطب	شاخص
۱	سفیر سلامت خانواده	<ul style="list-style-type: none"> <li>• درصد سفیران سلامت که نحوه نشستن صحیح را رعایت می‌کنند.</li> <li>• درصد سفیران سلامت که محتوای آموزشی نشستن صحیح را به خانواده آموزش داده‌اند.</li> </ul>

## پیام های آموزشی برای مراقبین سلامت/بهورز

۱. آموزش خودمراقبتی به سفیران سلامت ارتقای تامین سلامت، بهبود سبک زندگی و پیشگیری از بیماری ها می شود.
۲. راه حل توسعه مشارکت مردم برای ارتقای عادلانه سلامت، توانمندسازی مردم برای خودمراقبتی است.
۳. هدف از اجرای برنامه هر خانه یک پایگاه سلامت، توسعه مشارکت آگاهانه مردم در عرصه تامین، حفظ و ارتقای سلامت است.
۴. برنامه «هر خانه یک پایگاه سلامت» با توانمندسازی مردم برای خودمراقبتی باعث کاهش هزینه ها و استفاده اثربخش از منابع و خدمات بهداشتی می شود.
۵. اجرای برنامه «هر خانه یک پایگاه سلامت» باعث افزایش پوشش و دسترسی به خدمات سلامت می شود.
۶. اجرای برنامه «هر خانه یک پایگاه سلامت» در کاهش نابرابری های سلامت و افزایش عدالت برای سلامت موثر است.
۷. در هر خانه یک نفر از اعضای خانواده می تواند به عنوان سفیر سلامت، از سلامت خود و خانواده مراقبت کند.
۸. آموزش سفیر سلامت خانواده موجب ترویج سبک زندگی سالم در خانه و جامعه می شود.
۹. آموزش صحیح توصیه های خودمراقبتی به صورت فردی و گروهی به سفیران سلامت باعث توانمندسازی آنان برای مراقبت از سلامت خود و خانواده شان می شود.
۱۰. رابط سلامت محله، مسوول ارتباط با ۴۰ سفیر سلامت خانواده است.
۱۱. رابط سلامت محله مردم را برای استفاده اثر بخش از خدمات بهداشتی ترغیب می کند.
۱۲. رابط سلامت محله، نیروی داوطلبی است که می تواند در ارائه خدمات به سیستم بهداشتی کمک کند.
۱۳. رابطین سلامت محله، ارتباط مسوولین بهداشتی را با سطوح محیطی جامعه برقرار می کنند.
۱۴. هدف از آموزش رابطین سلامت محله، توسعه مشارکت مردم در برنامه ریزی، تصمیم گیری و استفاده از همکاری آنان در ارائه مراقبت های اولیه بهداشتی است.
۱۵. رابطین سلامت محله در ارائه فعال خدمات بهداشتی در مناطق شهری به ویژه حاشیه شهرهای بزرگ نقش موثری دارند.
۱۶. برنامه رابطین سلامت محلات زمینه ورود زنان خانه دار به عرصه فعالیت های اجتماعی و توانمندسازی آنها در جهت امور اجتماعی و اقتصادی و فرهنگی را فراهم می کند.
۱۷. برنامه رابطین سلامت باعث ارتقای حضور مردم در عرصه توسعه اقتصادی اجتماعی می شود.
۱۸. آموزش هفتگی رابطین سلامت محلات در واحدهای ارائه خدمت ضروری است.
۱۹. رابطین سلامت محلات آموخته های خود را به ۴۰ سفیر سلامت خانواده منتقل می کنند.

## پیام آموزشی برای سفیران سلامت خانواده

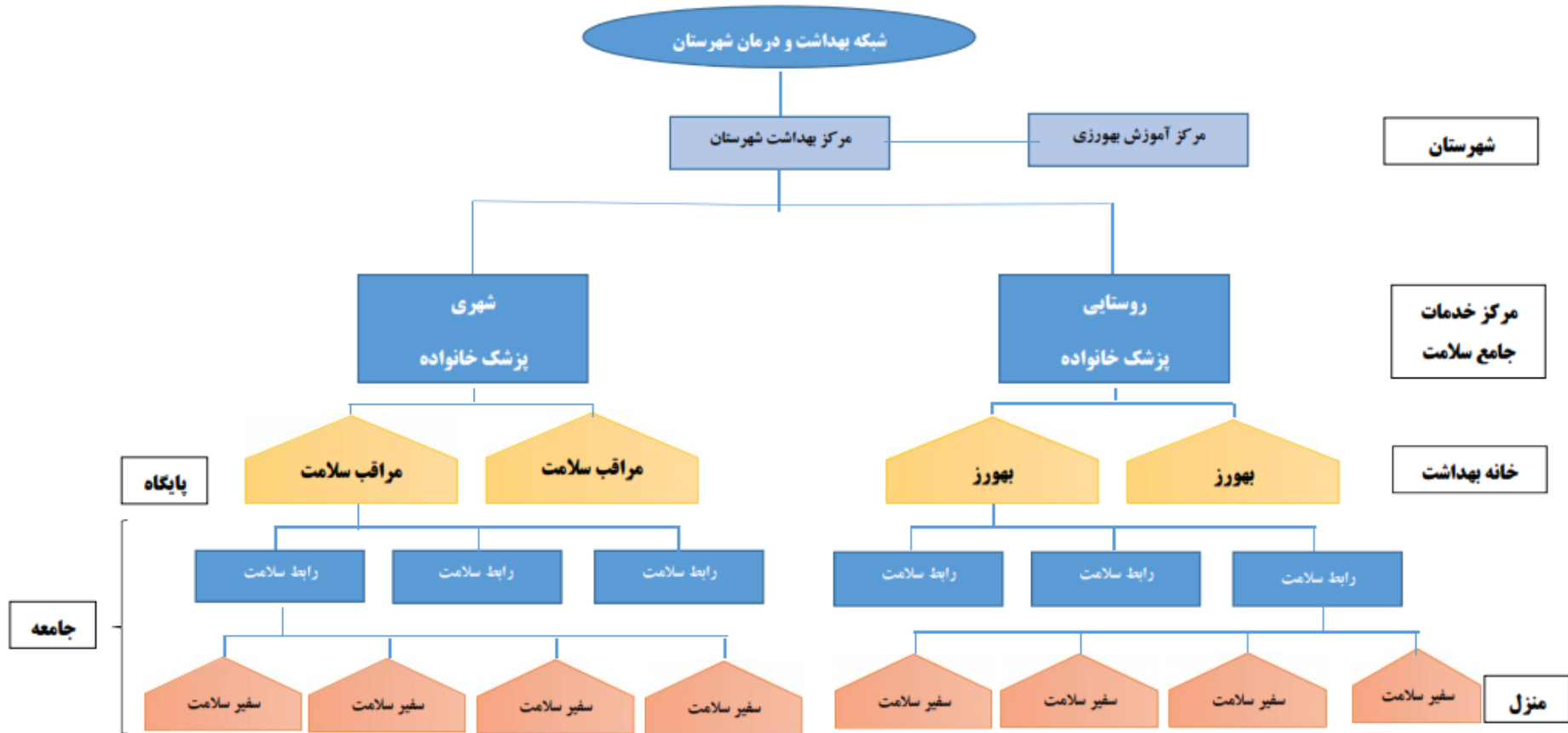
۱. با مراجعه به واحدهای ارائه خدمت، سفیر سلامت خانواده خود باشید.
۲. با یادگیری راهنماهای خودمراقبتی از سلامت خود و اعضای خانواده مراقبت کنید.
۳. با یادگیری درمان های اولیه می توانید جان اعضای خانواده و دوستان خود را در شرایط اورژانس نجات دهید.
۴. داشتن حداقل ۸ کلاس سواد خواندن و نوشتن می توانید سفیر سلامت خانواده خود باشید.
۵. با یادگیری راهنمای خودمراقبتی در ناخوشی های جزئی، مراجعه غیر ضروری به مراکز درمانی را کاهش دهید.
۶. در صورت سفیر سلامت شدن قادر خواهید بود بیماری های مزمن خود و اعضای خانواده خودتان را کنترل کنید.
۷. با شرکت در دوره های آموزشی سفیران سلامت خانواده می توانید اقدامات لازم در صحنه تصادف را تا رسیدن اورژانس انجام دهید.

۸. با شرکت در دوره های آموزشی سفیران سلامت خانواده، با علایم افسردگی و راهکارهای مقابله با آن آشنا شوید.
۹. دوره های آموزشی سفیران سلامت خانواده، شما را توانمند می سازد تا علایم خطر سکتته قلبی شناسایی و مراحل احیا را در صورت نیاز بکار گیرید.
۱۰. با شرکت در دوره های آموزشی سفیران سلامت خانواده، میزان مصرف نمک، قند و روغن خود را مدیریت کنید.
۱۱. دوره های آموزشی سفیران سلامت خانواده به شما کمک می کند تا سالمندی سالم را تجربه کنید.
۱۲. دوره های آموزشی سفیران سلامت خانواده به شما کمک می کند تا با روش های ترک سیگار و قلیان آشنا شوید.
۱۳. دوره های آموزشی سفیران سلامت خانواده به شما کمک می کند تا نمایه توده بدنی خود را محاسبه و وزن تان را کنترل کنید.
۱۴. با شرکت در دوره های آموزشی سفیران سلامت خانواده، اقدامات لازم در مواجهه با سوختگی، تروما، بلایا و مسمومیت ناشی از گاز مونواکسید کربن را فرا گیرید.
۱۵. با شرکت در دوره های آموزشی سفیران سلامت خانواده، زمان مراجعه به پزشک به هنگام بروز سردرد را فرا بگیرید.
۱۶. با شرکت در دوره های آموزشی سفیران سلامت خانواده، با نحوه مراقبت از افراد دارای ناتوانی ناشی از ضایعات نخاعی آشنا شوید.
۱۷. با شرکت در دوره های آموزشی سفیران سلامت خانواده، نحوه صحیح مسواک زدن و استفاده از نخ دندان را فرا بگیرید.
۱۸. سفیران سلامت خانواده، پیام آوران سلامت جسمی، روانی، اجتماعی و معنوی



## ضمیمہ ۱۱

## ساختار اجرایی برنامه هر خانه یک پایگاه سلامت



فرم شماره ۱ (ثبت ماهانه سفیر سلامت و رابط سلامت محله): سطح خانه بهداشت / پایگاه سلامت (ضمیمه - غیر ضمیمه)

تاریخ:

سال:

ردیف	شماره پرونده خانوار	نام و نام خانوادگی سفیر سلامت	سطح تحصیلات	رابط سلامت محله			تاریخ تولد	جنس	وضعیت دوره‌های آموزشی			سفیر سلامت فعال* ۱۰
				بله	خیر	شماره پرونده خانوارهای تحت پوشش			نام دوره	تاریخ	آموزش فردی / آموزش گروهی	
۱	۲	۳	۴	۵	۶	۷	۸	۹	۱۰	۱۱	۱۲	

نام و نام خانوادگی مراقب سلامت/بهورز تکمیل کننده فرم :

تاریخ تکمیل فرم :

\* سفیر سلامت فعال، فردی است که حداقل یک بار در ماه در آموزش های گروهی که در پایگاه سلامت و خانه بهداشت برگزار می شود شرکت کند و آموخته های خود را به خانواده منتقل کند.

دستورالعمل تکمیل فرم شماره ۱: سطح خانه بهداشت / پایگاه سلامت (ضمیمه - غیر ضمیمه)

این فرم ماهانه تکمیل می گردد. در قسمت بالای فرم، نام خانه بهداشت یا پایگاه بهداشتی (ضمیمه - غیر ضمیمه) و ماه و سال درج گردد.

در ستون شماره ۱: شماره پرونده الکترونیک خانوار نوشته می شود.

در ستون شماره ۲: نام و نام خانوادگی سفیر سلامت خانوار نوشته می شود.

در ستون شماره ۳: آخرین مدرک تحصیلی سفیر سلامت نوشته می شود.

در ستون شماره ۴: اگر سفیر سلامت، ۴۰ سفیر سلامت را تحت پوشش دارد، قسمت بله علامت (✓) زده و شماره پرونده خانوارهای تحت پوشش نوشته می شود.

در ستون شماره ۵: تاریخ تولد سفیر سلامت نوشته می شود.

در ستون شماره ۶: جنسیت (مونث/مذکر) در این ستون نوشته می شود.

در ستون شماره ۷: نام دوره‌هایی که سفیر سلامت شرکت کرده است، نوشته می‌شود.  
در ستون شماره ۸: تاریخی که دوره آموزشی را گذرانده است، نوشته می‌شود  
در ستون شماره ۹: نحوه‌ی آموزش مشخص می‌گردد.  
در ستون شماره ۱۰: وضعیت فعالیت سفیر سلامت در این ستون مشخص می‌گردد و در قسمت مربوطه علامت (✓) زده می‌شود.

فرم شماره ۲ (ارزیابی رابط سلامت محله): سطح خانه بهداشت / پایگاه سلامت (ضمیمه - غیر ضمیمه)

نام و نام خانوادگی	تعداد خانواده	مشارکت در شناسایی و پوشش جمع آوری اطلاعات جمعیت تحت پوشش	مشارکت فعال در جلسات آموزشی راهنماهای خود مراقبتی	همکاری در آموزش به سفیران سلامت خانواده	انتقال مفاهیم مرتبط با سلامت جامعه به خانوارهای تحت پوشش	پیگیری خدمات و مراقبت های بهداشتی	جذب سفیر سلامت خانواده	مشارکت در شناسایی مسایل محله طریق از نیازسنجی	همکاری در طرح های ملی منطقه و ای	مشارکت در فعالیت های اجتماعی	شناسایی و جلب مشارکت خیرین در ارتقای سلامت
۱	۲	۳	۴	۵	۶	۷	۸	۹	۱۰	۱۱	۱۲

نام و نام خانوادگی مراقب سلامت/بهورز تکمیل کننده فرم : تاریخ تکمیل فرم :

اطلاعات این فرم جهت ارزیابی فعالیت رابط سلامت محله هر ۶ ماه یکبار توسط مراقب سلامت / بهورز تکمیل می گردد:

- ستون ۱: نام و نام خانوادگی رابط سلامت محله نوشته شود
- ستون ۲: منظور تعداد خانواده تحت پوشش رابط سلامت محله که شناسایی شده اند و با رابط سلامت محله ارتباط دارند
- ستون ۳: منظور مشارکت در برنامه های سرشماری و بازنگری اطلاعات خانواده های تحت پوشش پایگاه سلامت/ خانه بهداشت است
- ستون ۴: منظور حضور فعال در جلسات آموزشی حضوری و مجازی راهنماهای خود مراقبتی است
- ستون ۵: منظور همکاری در انتقال آموزش ها به سفیران سلامت خانواده تحت پوشش است
- ستون ۶: رابط سلامت محله براساس بسته های آموزشی به سفیران سلامت خانواده انتقال می دهند که لازم است مراقب سلامت/ بهورز مرتبط به طور تصادفی از خانواده های تحت پوشش هر رابط سلامت محله، ۲ خانواده را ارزیابی نماید

ستون ۷: منظور پیگیری مراقبت‌های به موقع است

ستون ۸: منظور جذب سفیر سلامت خانواده توسط رابط سلامت محله است

ستون ۹: منظور جلب همکاری مردم محله در شناسایی مسائل محله، یافتن راهکارها و اقدام برای رفع مسائل با استفاده از روش‌های نیازسنجی یا سایر روش‌های مبتنی بر شواهد است

ستون ۱۰: همکاری رابط سلامت محله در طرح‌های کشوری، استانی و یا شهرستانی است

ستون ۱۱: منظور از مشارکت در فعالیتهای اجتماعی، مشارکت در هر گونه اقدامی که منجر به توسعه و ارتقای سلامتی آن منطقه گردیده است خصوصا مشارکت در هیات امنای مرکز و شورای بهداشت است

ستون ۱۲: منظور همکاری در جذب و شناسایی خیرین توسط رابط سلامت محله است

**دستور عمل اجرایی**

**برنامه هر خانه یک پایگاه سلامت**  
(شروع برنامه اول آذر ماه ۱۳۹۸)

چه کارهایی در وزارت باید انجام شود؟

ردیف	عنوان	مهر	آبان	آذر	دی	بهمن	اسفند
۱	تهیه برنامه افتتاحیه (دکتر فرخی)	۱۳۹۸/۰۸/۱۳					
۲	نهایی کردن برنامه ادغام	۱۳۹۸/۰۸/۱۴					
۳	تعیین دقیق فرایند اجرا	۱۳۹۸/۰۸/۱۴					
۴	تعیین شاخص های ارزیابی برنامه	۱۳۹۸/۰۸/۱۴					
۵	آماده کردن محتوا	۱۳۹۸/۰۸/۱۹					
۶	تهیه فرمت ارائه گزارش پایلوت	۱۳۹۸/۰۸/۲۰					
۷	مناسب سازی سامانه های پرونده الکترونیک	۱۳۹۸/۰۸/۲۲					
۸	تهیه پیام های تبلیغاتی	۱۳۹۸/۰۸/۲۲					
۹	تهیه لوگو	۱۳۹۸/۰۸/۲۳					
۱۰	تعیین FP برای هر دانشگاه						
۱۱	هماهنگی با روابط عمومی (دکتر جهانپور)						
۱۲	مشخص کردن تکلیف سامانه زندگی (جلسه با دکتر صفی خانی)						
۱۳	تهیه برنامه مشارکت معاونت آموزشی در برنامه (دانشجو)						
۱۴	جلسه آقای وزیر با ذینفعان						
۱۵	جلسه سه دانشگاه (هماهنگی قبل از اجرا)	۱۳۹۸/۰۸/۲۸					
۱۶	انجام پایش و ارزشیابی پایلوت						
۱۷	برنامه ریزی برای اجرای کشوری	۱۳۹۸/۱۱/۰۱					
۱۸	جلسه جمع بندی پایلوت	۱۳۹۸/۱۲/۱۳					
۱۹	خلاقیت و نوآوری						

## دستور عمل اجرایی

### برنامه هر خانه یک پایگاه سلامت

(شروع برنامه اول آذر ماه ۱۳۹۸)

چه کارهایی در سه دانشگاه باید انجام شود؟

ردیف	عنوان	مهر	آبان	آذر	دی	بهمن	اسفند
۱	تشکیل تیم دانشگاهی						
۲	انتخاب FP دانشگاهی و مراکز پایلوت						
۳	طرح در هیئت رئیسه						
۴	برنامه عملیاتی پایلوت						
۵	جلب مشارکت ذینفعان						
۶	ایجاد هماهنگی محلی						
۷	تشکیل تیم مستند سازی						
۸	شناسایی اسپانسر برنامه						
۹	جذب سفیر و رابط بر اساس دستور عمل						
۱۰	آموزش محتواها به مراقبین و داوطلبین و سفیران						
۱۱	گزارش ۱۵ روزه دانشگاه ها						



## منابع

- رفیعی فر شهرام و همکاران. چارچوب ملی ارایه خدمت برای ترویج سبک زندگی سالم: در راستای سند ملی پیشگیری و کنترل بیماری های غیر واگیر، به سفارش وزارت بهداشت، درمان و آموزش پزشکی، ناشر: تندیس ۱۳۹۸.
- رفیعی فر شهرام و همکاران. برنامه نیازسنجی سلامت جامعه: شیوه نامه اجرایی، وزارت بهداشت، درمان و آموزش پزشکی، ناشر: تندیس ۱۳۹۵.
- رفیعی فر شهرام و همکاران. دستورالعمل اجرایی برنامه ملی خودمراقبتی، وزارت بهداشت درمان و آموزش پزشکی، معاونت بهداشت، دفتر آموزش و ارتقای سلامت، ناشر: مجسمه ۱۳۹۴.
- رفیعی فر شهرام و همکاران. مجموعه گزارش های فنی خودمراقبتی، وزارت بهداشت درمان و آموزش پزشکی، معاونت بهداشت، دفتر آموزش و ارتقای سلامت ۱۳۹۳.
- رفیعی فر شهرام و همکاران. راهنمای توانمندسازی خانواده ها برای خودمراقبتی (ویژه پزشک خانواده و تیم سلامت)، وزارت بهداشت درمان و آموزش پزشکی، معاونت بهداشت، دفتر آموزش و ارتقای سلامت، ناشر: مهر راوش ۱۳۹۳.
- رفیعی فر شهرام و همکاران. بسته خدمت خودمراقبتی، همیاری و مشارکت جمعی، وزارت بهداشت درمان و آموزش پزشکی، معاونت بهداشت، دفتر آموزش و ارتقای سلامت، ناشر: مهر متین، ۱۳۹۳.
- رفیعی فر شهرام و همکاران. برنامه آموزش و ارتقای سلامت مبتنی بر توانمندسازی مردم و جوامع، وزارت بهداشت درمان و آموزش پزشکی، معاونت بهداشت، دفتر آموزش و ارتقای سلامت، ناشر: تندیس، ۱۳۸۴.



هرخانه  
یک پایگاه  
سلامت



**Each Home As a Health Post (HAHP)**

مرکز مدیریت شبکه دفتر آموزش و ارتقای سلامت معاونت بهداشت  
مرکز روابط عمومی و اطلاع رسانی وزارت بهداشت، درمان و آموزش پزشکی

[iec.behdasht.gov.ir](http://iec.behdasht.gov.ir)

[behdasht.gov.ir](http://behdasht.gov.ir)